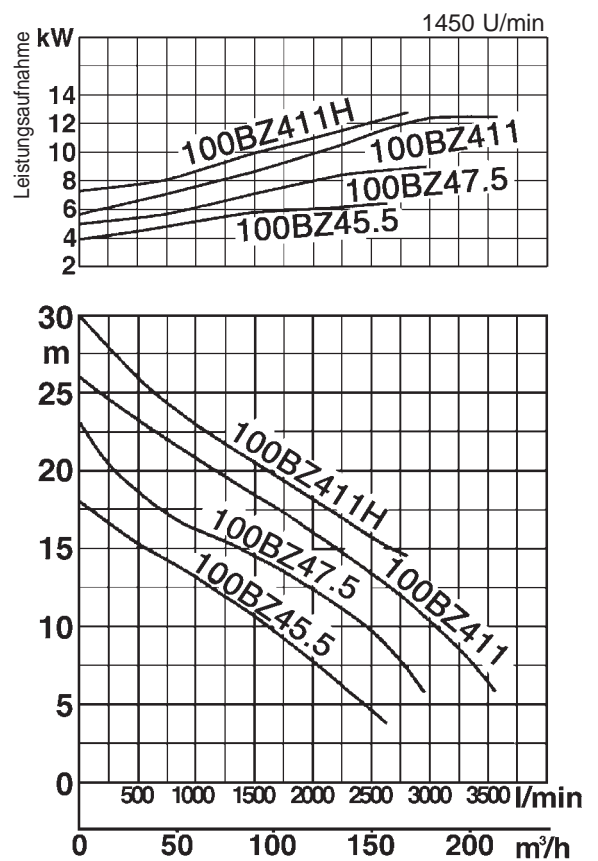
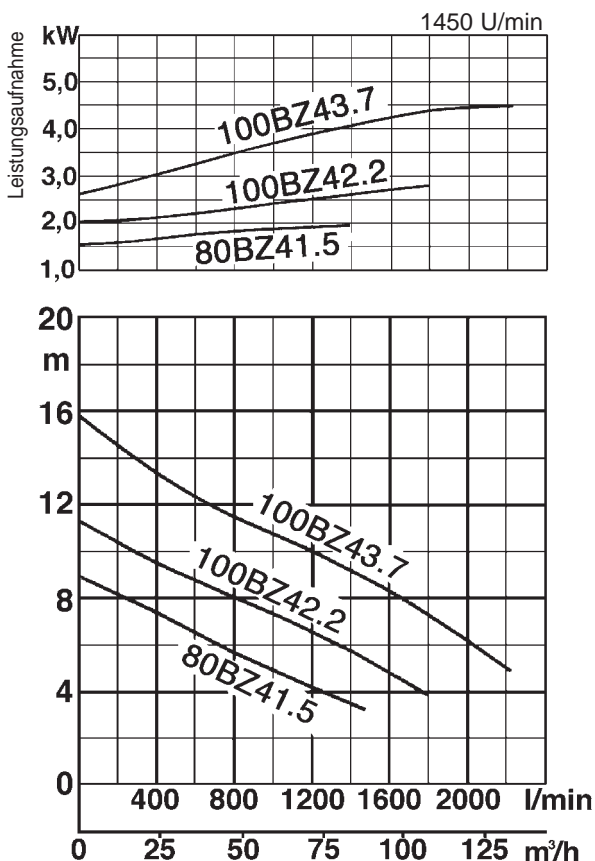


## Abwasserpumpe mit Kanallaufwerk - freier Durchgang 80mm



**Das Kanallaufwerk der BZ-Serie verfügt über einen freien Durchgang von 80mm, wodurch Abwasser effizient befördert wird. Das Kanallaufwerk ermöglicht verstopfungsfreies Pumpen.**

**Das Laufrad kann zusammen mit dem Motor herausgehoben werden (bis 3,7kW).**



## Standardzubehör:

- Kabel 10m
- JIS10K-Flansch mit Gewinde

## Zusätzliches Zubehör:

- Kupplungsfuß für Führungsrohre:
  - Rohrhalterung
  - Kupplungsfuß
  - Lastkette
- Auslaßbogen

		Druckstutzen mm		BZ
		80	100	
Fördermedium	Art des Mediums	Abwasser und Flüssigkeiten mit Feststoffanteil		
	Temperatur	0 - 40°C		
Pumpe	Komponenten	Laufrad	Kanallauftrad	
		Wellendichtung	Doppelte Gleitringdichtung	
		Lager	Gekapselte Kugellager	
	Material	Laufrad	Grauguß GG20	
		Gehäuse	Grauguß GG20	
		Saugplatte	Grauguß GG20	
	Wellendichtung (Gleitringdichtung)	Siliziumkarbid im Ölbad		
Motor	Typ, Pole	Induktionsmotor, trocken, IP68, 4-polig, 1450 U/min		
	Isolierung	Schutzklasse F		
	Phasen / Spannung	3-phasig / 400V / 50Hz		
	Motorschutz (eingebaut)	Thermofühler		
	Schmierung	Turbinenöl (ISO VG32)		
	Material	Gehäuse	Grauguß GG15	
		Welle	Rostfrei DIN 1.4028	
Kabel		Gummi, H07RN-F		
Druckanschluß		JIS10K-Flansch		

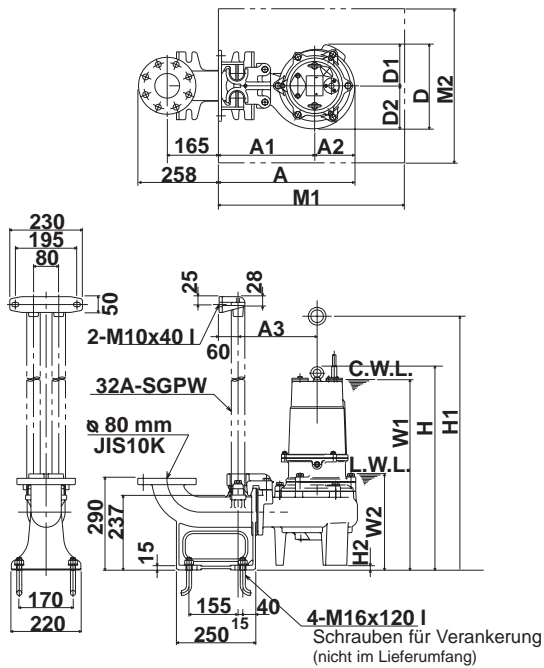
## Spezifikationen:

Druckabgang mm	Modell		P2 kW	P1 kW	Nennstrom A	Phasen	Förderhöhe m	Fördermenge l/min	Startmethode	Trockengewicht kg (ohne Kabel)		freier Durchgang mm	Kabel m
	freistehend	mit Rohrführung								freistehend	mit Rohrführung		
80	80BZ41.5	TOS80BZ41.5	1,5	2,2	4,0	3	8,6	1480	direkt	78	74	80	10
100	100BZ42.2	TOS100BZ42.2	2,2	2,9	5,0	3	11,3	1800	direkt	78	74	80	10
	100BZ43.7	TOS100BZ43.7	3,7	4,8	7,9	3	15,8	2220	direkt	98	94	80	10
	100BZ45.5	TOS100BZ45.5	5,5	7,1	12,1	3	18,0	2630	direkt	149	144	80	10
	100BZ47.5	TOS100BZ47.5	7,5	10,0	15,9	3	23,0	2950	direkt	165	160	80	10
	100BZ411H	TOS100BZ411H	11	14,5	23,8	3	30,0	2810	s.-d.	222	217	80	10
	100BZ411	TOS100BZ411	11	14,5	23,8	3	26	3570	s.-d.	222	217	80	10

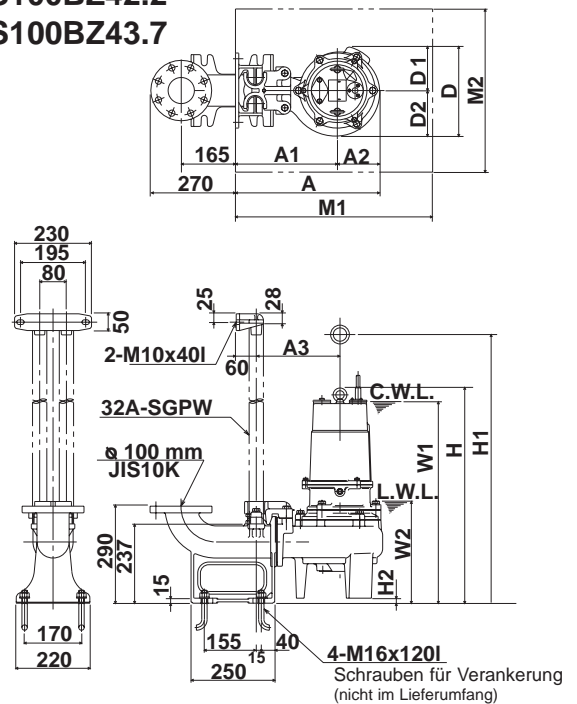


# Abmessungen TOS-Modell: in mm

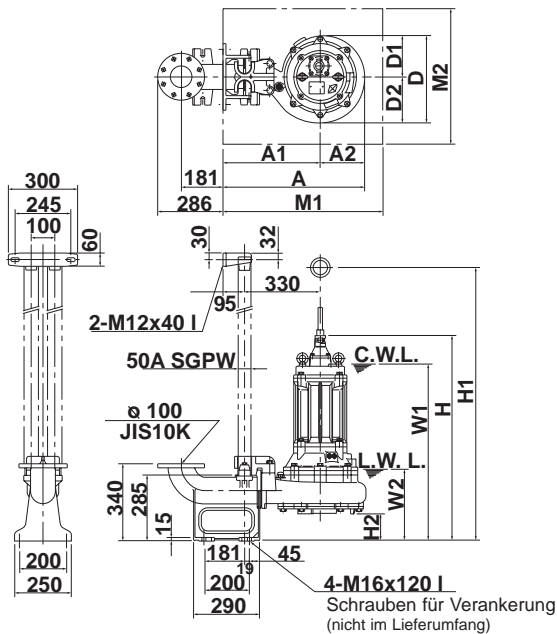
## TOS80BZ41.5



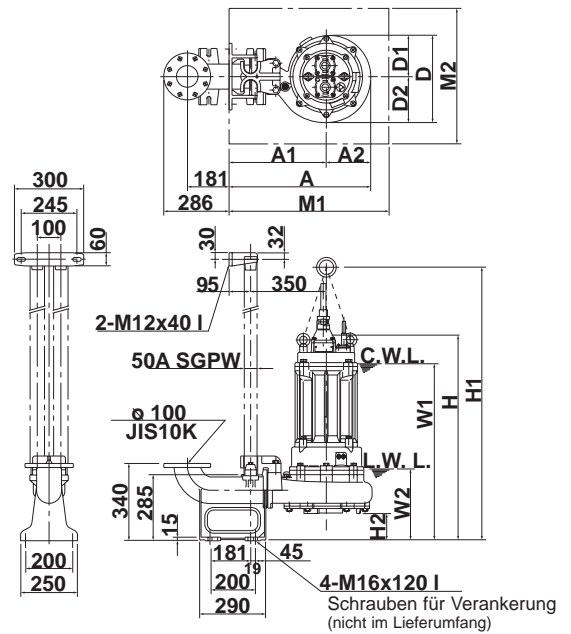
## TOS100BZ42.2 TOS100BZ43.7



## TOS100BZ45.5 TOS100BZ47.5



## TOS100BZ411H TOS100BZ411



LWL: Niedrigster Wasserstand

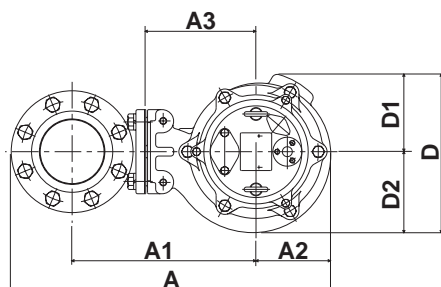
CWL: Wasserstand bei Dauerbetrieb

Modell	A	A1	A2	A3	D	D1	D2	Wasserstand		H	H1	H2	M1	M2
								W1	W2					
TOS80BZ41.5	439	310	129	250	273	133	140	605	250	646	805	15	600	500
TOS100BZ42.2	439	310	129	250	273	133	140	605	250	646	805	15	600	500
TOS100BZ43.7	473	320	153	260	289	139	150	655	250	696	855	15	600	500
TOS100BZ45.5	649	445	204	330	407	191	216	780	295	914	1210	112	950	700
TOS100BZ47.5	649	445	204	330	407	191	216	805	295	935	1248	112	950	700
TOS100BZ411H	660	445	215	350	428	202	226	860	330	1016	1312	113	950	700
TOS100BZ411	660	445	215	350	428	202	226	860	330	1016	1312	113	950	700

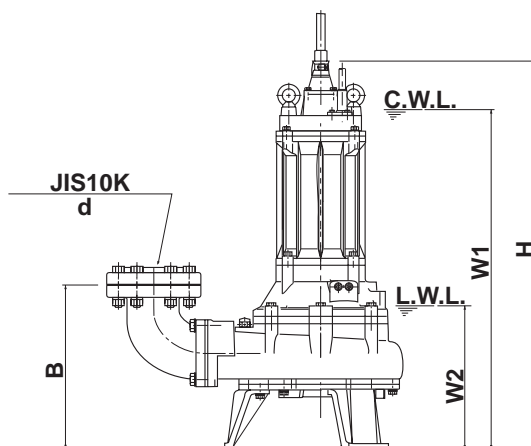
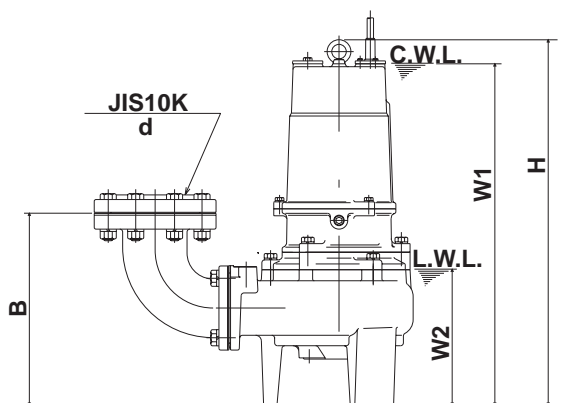
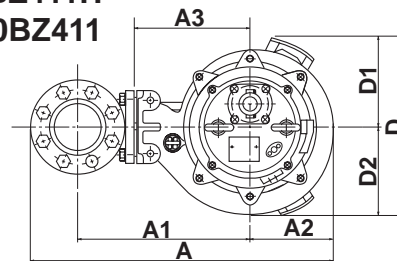
# Abmessungen freistehende Ausführung:

in mm

80BZ41.5  
100BZ42.2  
100BZ43.7



100BZ45.5  
100BZ47.5  
100BZ411H  
100BZ411



LWL: Niedrigster Wasserstand

CWL: Wasserstand bei Dauerbetrieb

Modell	Druckabgang d	A	A1	A2	A3	B	D	D1	D2	Wasserstand		H
										W1	W2	
80BZ41.5	80	523	302	129	190	303	273	133	140	590	235	631
100BZ42.2	100	551	317	129	190	328	273	133	140	590	235	631
100BZ43.7	100	584	327	153	200	328	289	139	150	640	235	681
100BZ45.5	100	716	407	204	280	380	421	205	216	790	305	925
100BZ47.5	100	716	407	204	280	380	421	205	216	820	305	946
100BZ411H	100	727	407	215	280	377	431	205	226	865	330	1023
100BZ411	100	727	407	215	280	377	431	205	226	865	330	1023

Unsere Pumpen sind ausschließlich für den professionellen Einsatz bestimmt. Spezifikationen können zur Produktverbesserung ohne vorherige Ankündigung geändert werden. Hat Tsurumi (Europe) GmbH dem Endkunden gegenüber ausnahmsweise eine Herstellergarantie übernommen, gibt diese dem Endkunden gegenüber Tsurumi (Europe) GmbH das Recht, kostenlose Abhilfe wegen eines in der Garantiefrist aufgetretenen Mangels des Produktes auch dann geltend zu machen, wenn Gewährleistungsansprüche gegenüber dem Verkäufer nicht oder nicht mehr bestehen. Fehlfunktionen, die auf unsachgemäße Behandlung durch den Endkunden zurückzuführen sind, lösen keinen Garantiefall aus. Weitergehende Ansprüche ergeben sich aus der Garantie nicht, soweit nicht ausdrücklich etwas anderes bestimmt ist. Die Entscheidung, ob Abhilfe durch Austausch oder Reparatur erfolgt, trifft Tsurumi (Europe). Die Ansprüche verjähren mit Ablauf von drei Monaten nach Ablauf der Garantiefrist, nicht aber vor Ablauf der dem Verkäufer gegenüber geltenden Gewährleistungsfrist. Im Zweifel entspricht die Garantiefrist der Gewährleistungsfrist, die zwischen dem Endkunden und seinem Verkäufer gilt.

## Tsurumi (Europe) GmbH

Heltorfer Straße 16  
D-40472 Düsseldorf  
Tel.: +49-211-417937-450  
Fax: +49-211-417937-460  
Email: [vertrieb@tsurumi-europe.com](mailto:vertrieb@tsurumi-europe.com)  
[www.tsurumi-europe.com](http://www.tsurumi-europe.com)

Ihr Händler